

# Maarch Courrier 2301

Feuille de route



janvier 2023

- 01 Mises à niveau techniques
- 02 Intégration forte FAST Parapheur
- 03 Associer des typologies de courrier aux modèles d'enregistrements
- 04 Ajout de pièces jointes depuis l'écran d'indexation
- 05 Accès aux courriels depuis la liste des courriers
- 06 Planifier les périodes d'absence
- 07 Accéder aux informations du courrier lors de la rédaction de la réponse
- 08 Partager des modèles de signatures au sein de l'organisation
- 09 Fusionner des contacts



Feuille de route





# Sécurité & performance

## Mises à niveau techniques



*Mise à jour des composants techniques et dépendances de l'application en vue d'améliorer la sécurité et les performances*



**php** 8.1



Angular

FPDI, composants & bibliothèques open source....



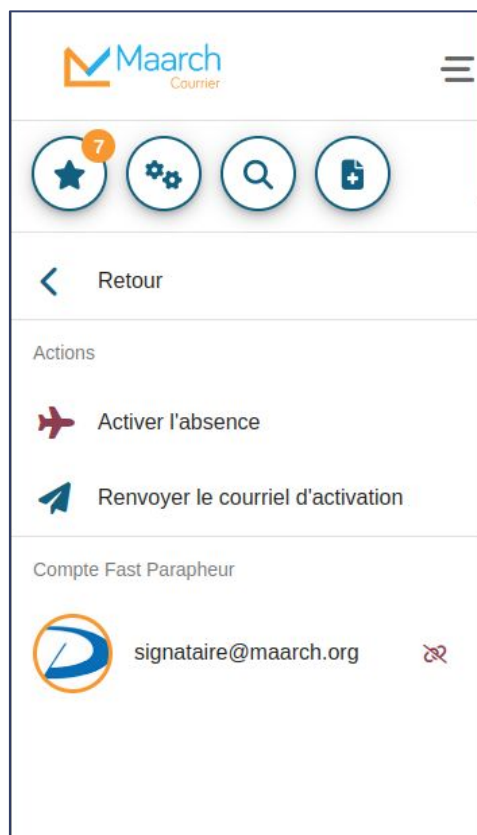


# Signature électronique

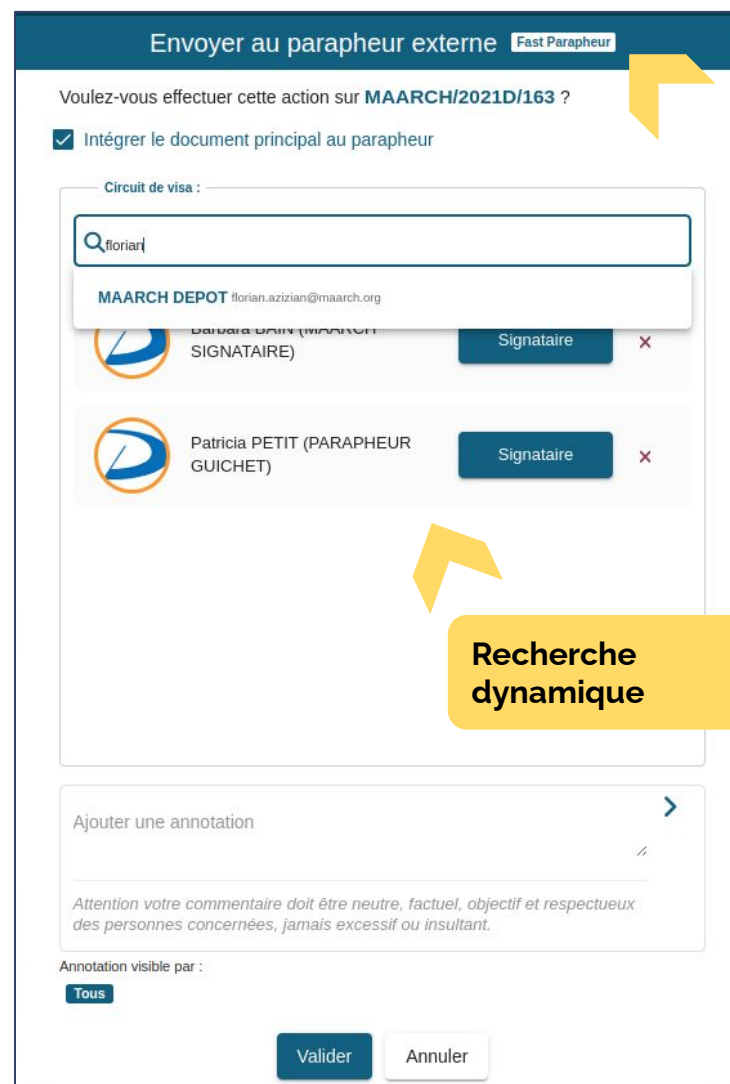
## Intégration forte FAST Parapheur



Créer et personnaliser des circuits FAST directement depuis Maarch Courrier



Liaison avec le profil utilisateur



Recherche dynamique

**FAST**  
UNE MARQUE DE DOCAPOSTE

API REST v2

A venir ensuite...

Label éditeur

Suivi Dashboard

Support OTP



# Adaptabilité

## Associer des typologies de courrier aux modèles d'enregistrements



Personnaliser les formulaires en fonction des types de courrier

Type de courrier

Ajouter tous les types

Veuillez choisir les valeurs pouvant être utilisées pour ce champ :

Sélectionner tout

**COURRIERS**

- 01. Correspondances
- 02. Cabinet
- 03. Éducation
  - Culture
  - Demande scolaire hors inscription et dérogation
  - Jeunesse
  - Lycées et collèges
  - Parentalité
  - Petite Enfance
  - Sport
  - Éducation nationale
- 04. Finances

Le formulaire ne présente que les types sélectionnés



Courrier Arrivée (par défaut)

Suivre le courrier

**COURRIER** Arrivée

Type de courrier

Priorité

Date du courrier

Date d'arrivée

Objet

**CONTACT**

Expéditeur

Recherchez un contact

Filter

**COURRIERS**

- 03. Éducation
  - Culture
  - Demande scolaire hors inscription et dérogation
  - Jeunesse
  - Lycées et collèges
  - Parentalité
  - Petite Enfance





# Productivité

## Ajout de pièces jointes depuis l'écran d'indexation



Ajouter des pièces sans quitter l'indexation

The screenshot displays the 'Enregistrement d'un courrier' (Letter Registration) screen. The header includes a search bar with the text 'Rechercher des courriers', a user profile for 'Nancy NATALY', and a 'Pièces jointes' (Attachments) section with a counter showing '0'. The main content area shows the recipient's details: **Bernard PASCONTENT**, 3 bis rue Papin, 75003 PARIS. The sender's details are: Hôtel de Ville, Place de la Liberté, BP 175, 99000 MAARCH LES BAINS Cedex. The date is 'Le 17 février 2020,' and the subject is 'Objet : Demandes d'interventions'. A vertical bar on the right side of the main content area is highlighted with a yellow callout box containing the text 'Versement multiple Indexation personnalisée'. A plus sign (+) is located at the bottom right of the main content area, which triggers a modal window titled 'Pièces jointes'. This modal window has an 'Ajouter' (Add) button and a trash icon. It contains two attachment entries: 1. 'TEST Filigrane.pdf' with a 'Type' dropdown set to 'Projet de réponse' and an 'Objet' field containing 'TEST Filigrane'. 2. 'Mandat SEPA.pdf' with a 'Type' dropdown set to 'Pièce jointe' and an 'Objet' field containing 'Mandat SEPA'. Each entry has a close button (X) in the top right corner.



# Ergonomie

## Accès aux courriels depuis la liste des courriers



Visualiser la présence de courriels et les créer depuis la bannette



Accès direct liste

Accès édition





# Anticipation

## Planifier les périodes d'absence



Paramétrer à l'avance les redirections de bannettes pour la continuité de traitement durant les congés de l'utilisateur

Activer mon absence

📅 Définir une plage d'absence

Période d'absence

26/12/2022 – 30/12/2022

LUN. 26 DÉC. 2022 < >

L	M	M	J	V	S	D
			1	2	3	4
5	6	7	8	9	10	11
12	13	14	15	16	17	18
19	20	21	22	23	24	25
26	27	28	29	30	31	

Les redirections s'activent sur la période définie



Courriers à traiter **Utilisateur**

➤ Sera redirigée à Barbara BAIN



# Ergonomie

## Accéder aux informations du courrier lors de la rédaction de la réponse



Rédiger une réponse en accédant aux informations de contexte du courrier

The screenshot displays the ONLYOFFICE web interface. At the top, there's a 'Nouvelle version' toggle and tabs for 'Document principal' and 'Pièce jointe'. A notification bar states: 'Vous devez **éditer** votre document afin de pouvoir **valider** vos modifications.' Below this, there are fields for 'Statut' (A traiter), 'Projet de réponse', and 'Objet' (Pétition pour la survie du square Carré). The main editor area shows a document with the text: 'D'après le Code...', 'C'est pourquoi...', 'Je reste à votre disposition', and 'Bien respectueusement.' The signature block identifies 'Patricia PETIT, Maire de Maarch-les-Bains'. An 'Annotations' panel is open on the left, showing two comments: one from Martin MANFRED (9 minutes) about mentioning urbanism survey results, and one from Patricia PETIT (11 minutes) about attaching PLU information. A yellow callout box with an arrow points to the 'Annotations' panel, containing the text 'Onglet ouvert repositionnable'. Another yellow callout box with an arrow points to the top-right corner of the editor, containing the text 'Accès direct aux onglets'. The bottom status bar shows 'Toutes les modifications ont été enregistrées', 'Français (France)', and 'Zoom 119%'.



# Normalisation

## Partager des modèles de signatures au sein de l'organisation



Normaliser les signatures de courriels des utilisateurs

### Signatures mail d'organisation

Les signatures seront disponibles pour **tous** les utilisateurs de l'application.  
Vous pouvez utiliser des **variables de fusion** utilisateur et entité primaire (plus d'informations).

Signature Organisation	Libellé * Signature spéciale
<pre>[user.firstname] [user.lastname] \n [userPrimaryEntity.entity_label] \n [user.phone] \n [userPrimaryEntity.address_number] [userPrimaryEntity.address_street], [userPrimaryEntity.address_postcode] [userPrimaryEntity.address_town]</pre>	<p>← B I U ...</p> <p>Ville de Maarch-les-bains</p>
<p>Modifier Supprimer</p>	<p>Valider Annuler</p>



Signatures mail d'organisation

Partagé à l'ensemble des utilisateurs de l'organisation

S'ajoutent au portfolio des signatures de courriels des utilisateurs



# Optimisation

## Fusionner des contacts



*Au-delà du dédoublonnage intégré, la fusion manuelle permet d'administrer de façon fine la base des contacts (erreurs de saisie...)*

M. Pierre BRUNEL

Coordonnées

Marché Couvert

☑ Contact cible sélectionné

06 06 06 06 06

5 allée des Pommiers  
99000 MAARCH-LES-BAINS

Marché Couvert

Coordonnées

5 allée des Pommiers  
99000 MAARCH-LES-BAINS

Exclure ce contact

Fusionner Annuler

Sélection multi-contacts

Définition du contact de référence

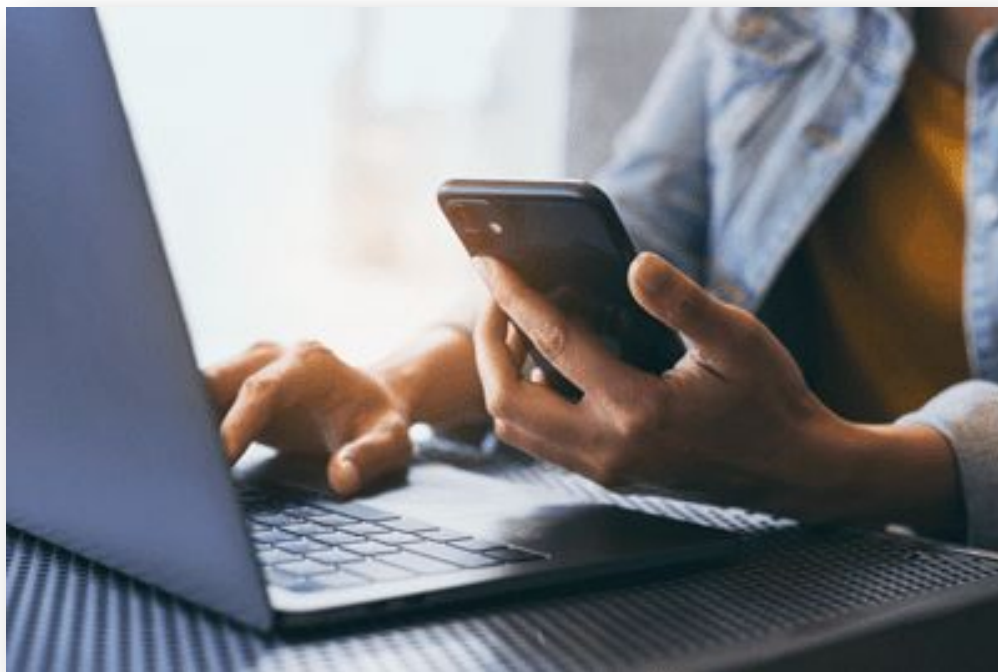
Exclusion à la demande

Ajout d'information sans perte



Pour plus d'informations

# Contactez-nous



## Contacts



Service Commercial

[commerce@maarch.org](mailto:commerce@maarch.org)